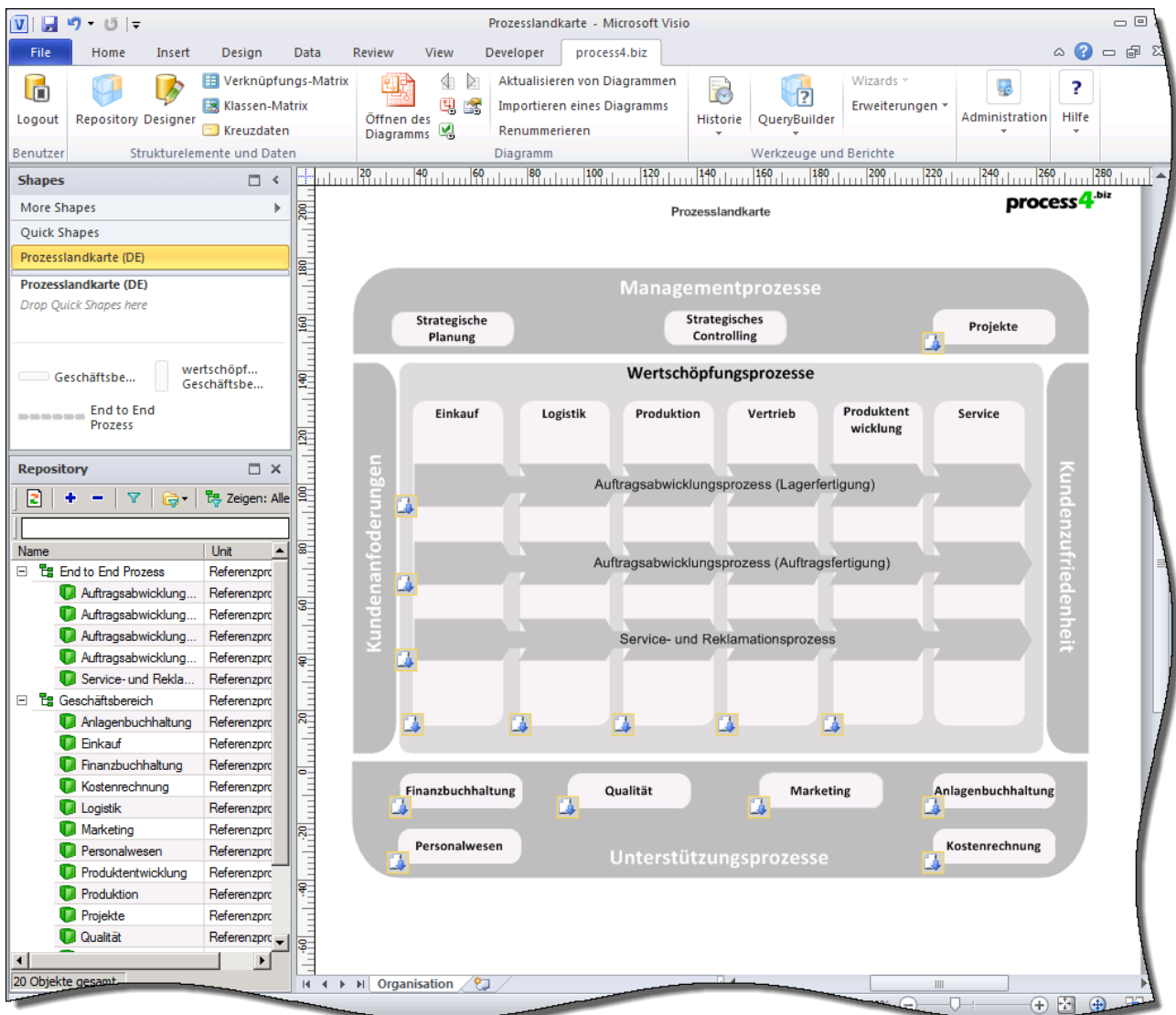


## ZUSATZMODUL: Process4.biz Dynamics AX

Das process4.biz Dynamics AX Softwarepaket besteht aus der process4.biz Basissoftware, einem Zusatzmodul mit dem Referenzmodell, und einer Schnittstelle zum ERP-System Microsoft Dynamics AX. Unsere Software ergänzt und optimiert die Dynamics AX-Funktionen hinsichtlich Design, Visualisierung und (Re)dokumentation von Dynamics AX Standardprozessen.

Die Dokumentation individueller, vom Standard abweichender Prozesse ist besonders vorteilhaft bei einem Releasewechsel und für die optimale Vorbereitung von Migrationen. Ein weiteres Plus ist die Möglichkeit der Erfassung aller Umsysteme und der Aufbauorganisation in einem gemeinsamen Modell.

Die folgende Abbildung zeigt einen Ausschnitt des Einstiegsdiagramms für das Referenzmodell im Graphical Visio Modeler:

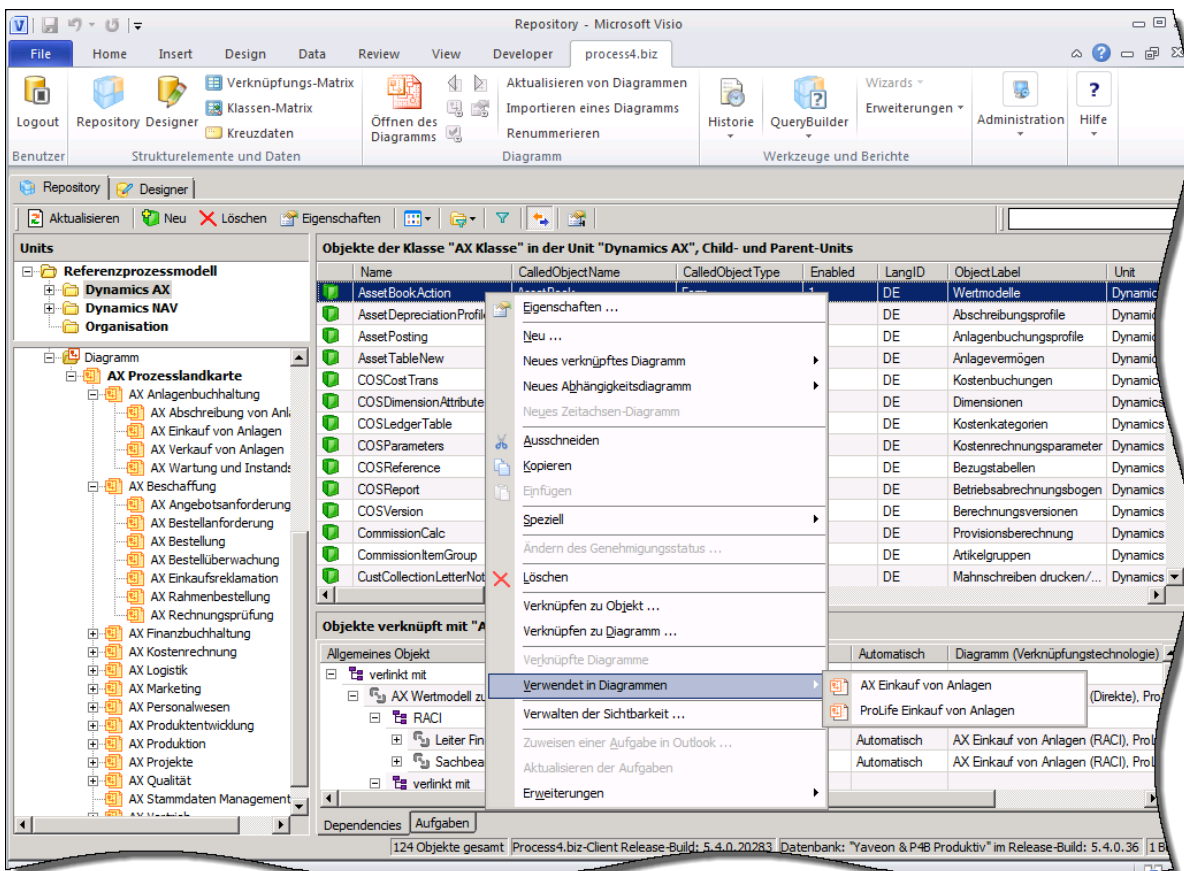


Dynamics AX

## VORTEILE DES ZUSATZMODULS

### Modellierung von Geschäftsprozessen für Dynamics AX

Mit Hilfe der Standardfunktionen für Geschäftsprozessmodellierung, die bereits Bestandteil der process4.biz Basissoftware sind (siehe separate Detailbeschreibung zum Download auf unserer Website (<http://www.process4.biz>), kann die **Aufbau- und Ablauforganisation** Ihres Unternehmens **analysiert, modelliert, visualisiert und dokumentiert** werden. Die Modelle werden auf der Basis von Microsoft Visio in einer oder mehreren flexiblen Datenbanken in einem Microsoft SQL-Server gespeichert, und stehen im „multi-user“-Betrieb mehreren Benutzern für einen gleichzeitigen Zugriff zur Verfügung.



Dynamics AX

Unternehmensweit verwendete Objekte und Daten brauchen nur einmal angelegt zu werden, weil sie in andere Ebenen der hierarchisch organisierten Datenstruktur weitervererbt und dort **wiederverwendet** werden können. Das Referenzmodell mit der Dokumentation der gesamten Standardprozesse von Dynamics AX kann mit Ihren anderen Modellen (z.B. zur Dokumentation der Aufbau – und Ablauforganisation) in der selben Datenbank beliebig vernetzt und in Relation gesetzt werden.

Einzelnen Prozessschritten können nach der Methode **DEMI** (RACI) funktionale Verantwortlichkeiten aus der Aufbauorganisation zugeordnet werden. So kann sichergestellt werden, welche Instanzen jeweils **durchführend** („responsible“), **entscheidend** („accountable“), **mitwirkend** („consulted“), **informiert** („informed“) sind. Innerhalb der Datenbank können unterschiedliche **eigene Modellierungsmethoden** und -notationen frei definiert und gleichzeitig verwendet werden.

## Das process4.biz Referenzmodell als Vorlage für Dynamics AX

Die Verwendung des process4.biz Dynamics AX Referenzmodells für Analyse, Design und Visualisierung der Aufbau- und Ablauforganisation eines Unternehmens entlang der Standardprozesse von Dynamics AX **optimiert den Einsatz von Dynamics AX**. Nicht nur der Nutzen Ihres ERP-Systems wird dadurch bedeutend erhöht, sondern auch die Akzeptanz der Benutzer in der Einführungsphase und die Übersicht der Gesamtzusammenhänge für das Management. Die in diesem Zusatzmodul zur Verfügung gestellten Vorlagen für die Prozessmodellierung können modifiziert, oder auch durch eigene Vorlagen ersetzt oder ergänzt werden.

Das vollständig ausmodellerte process4.biz Referenzmodell beinhaltet alle **Dynamics AX Standard-Prozesse**. Das Modell kann auf diese Weise mit den im ERP-System vorgenommenen individuellen Einstellungen jederzeit verglichen werden. Der Vergleich zeigt, ob und wie die real vorhandenen Prozesse des Unternehmens den Standardprozessen in der ERP-Software Dynamics AX entsprechen bzw. in welchen Punkten sie von diesen abweichen. Die vergleichende Kontrolle ist während des gesamten Lebenszyklus des ERP-Systems, insbesondere bei dessen Einführung, aufschlussreich und nützlich. Abweichungen vom Standard können einfach erfasst und als Input für das Pflichtenheft verwendet werden. Das Referenzmodell ermöglicht die kontinuierliche Optimierung des Prozessdesigns.

## Integrierte (Re-)Dokumentation für Dynamics AX

Die nachträgliche Dokumentation der Aufbau- und Ablauforganisation ist eine unverzichtbare Vorlage für deren Umsetzung im Dynamics AX-System - sei es als modellhafte Abbildung der Realität oder als Grundlage für die Beschreibung einer geplanten Zukunft.

Die **Verfügbarkeit, Veränderungen oder Abweichungen** von den Standardfunktionen von Dynamics AX werden durch das integrierte process4.biz Zusatzmodul unter Berücksichtigung der Dynamics AX-Layer **(re)dokumentiert**. Somit stehen wichtige Informationen für die jeweiligen Systemausprägungen, bei einer Erweiterung, einer Migration oder beim Releasewechsel des Dynamics AX-Systems zur Verfügung. Der Abgleich von Dynamics AX mit dem Referenzmodell in process4.biz kann jederzeit über eine komfortable Schnittstelle erfolgen.

Mit Hilfe des Referenzmodells - sowie seiner abgeleiteten Varianten mit individuellen Ausprägungen des jeweiligen Unternehmens - können sämtliche Prozessschritte abgebildet werden. Aus dem Gesamtmodell können die Bearbeitungsmasken von Dynamics AX direkt aufgerufen werden, um dort die jeweils gewünschten Eingaben vorzunehmen. Weniger versierte Dynamics AX-Benutzer können sich sehr einfach einen Überblick über notwendige Arbeitsschritte und Prozessabläufe verschaffen, Medienbrüche überwinden und Arbeitsabläufe in ihrem Gesamtzusammenhang über die Grenzen des ERP-Systems hinweg verstehen. Ergänzende Unterlagen zu einzelnen Prozessschritten können im beliebigen Format hinterlegt werden und runden so die Dokumentation ab.

---

Durch den Einsatz von process4.biz Erweiterungsmodulen (z.B.: WordReporter oder Excel-Import&Export-Wizard, etc...) lassen sich die Modelle einfach und jeweils auf dem aktuellen Stand pflegen oder als Anwenderanleitung (z.B. als ein Dynamics AX Bedienungshandbuch) veröffentlichen. Für solche und ähnliche Kommunikations- und Veröffentlichungsaufgaben eignen sich am besten unsere Webportal-Lösungen. Detaillierte Information darüber finden Sie unter [process4.biz Erweiterungen](http://www.process4.biz) auf unserer Webseite (<http://www.process4.biz>).